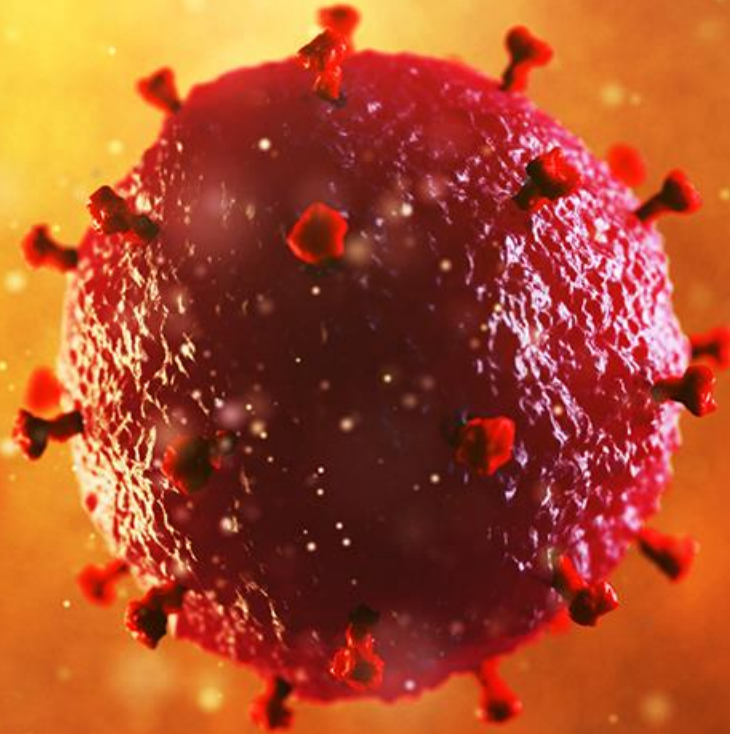


HIV – vad varje läkare bör veta



Robin Razmi
Infektionsläkare
Biträdande Smittskyddsläkare

Disposition

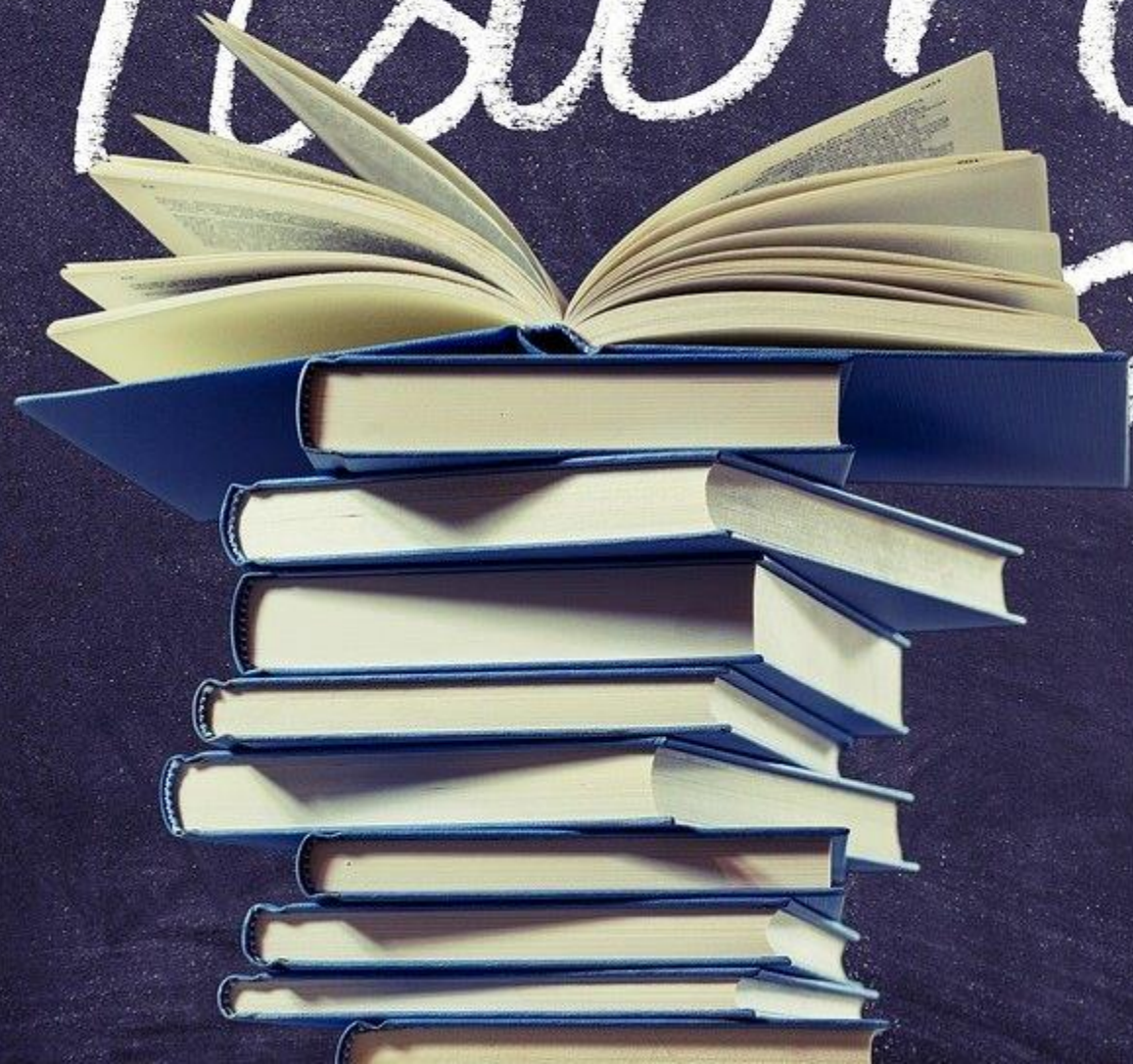
Vad alla bör veta

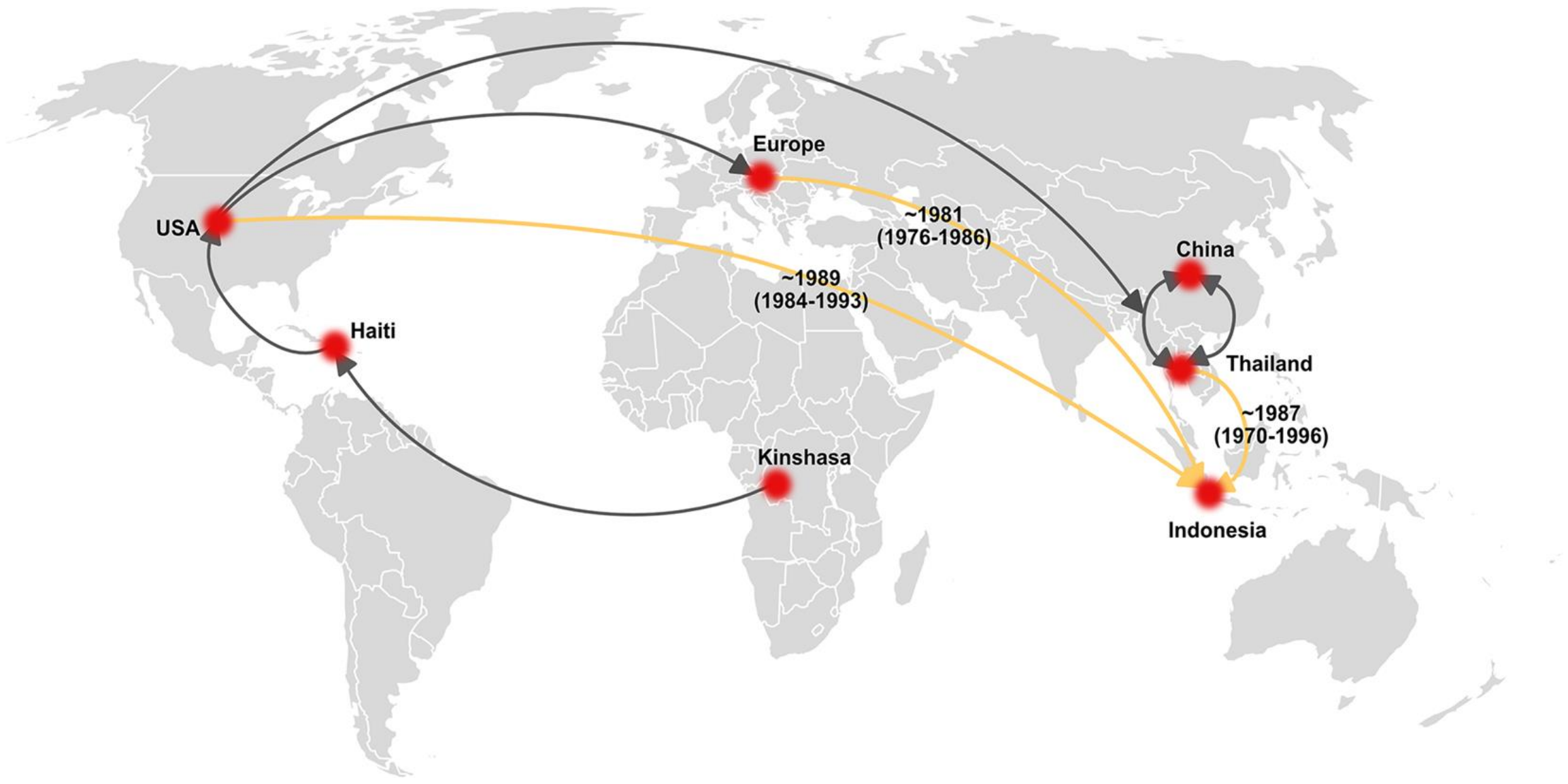
- Kort bakgrund
- HIV i världen idag
- HIV i Sverige idag

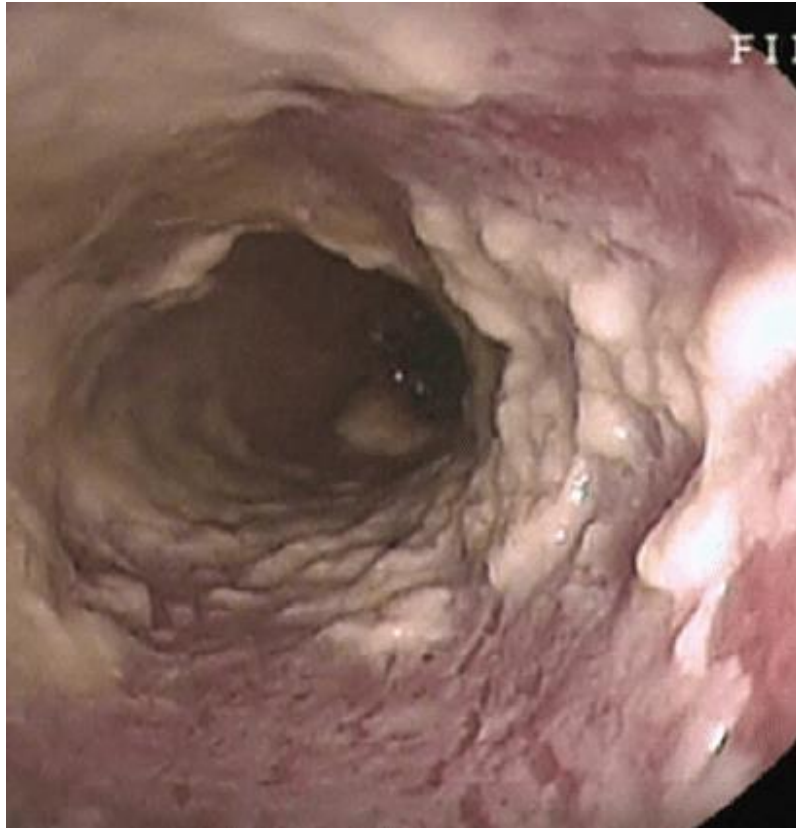
Vad alla doktorer bör veta

- Indikatorsjukdomar
- HIV-behandling, interaktioner
- Smittsamhet
- HIV som riskfaktor hos en åldrande population

History



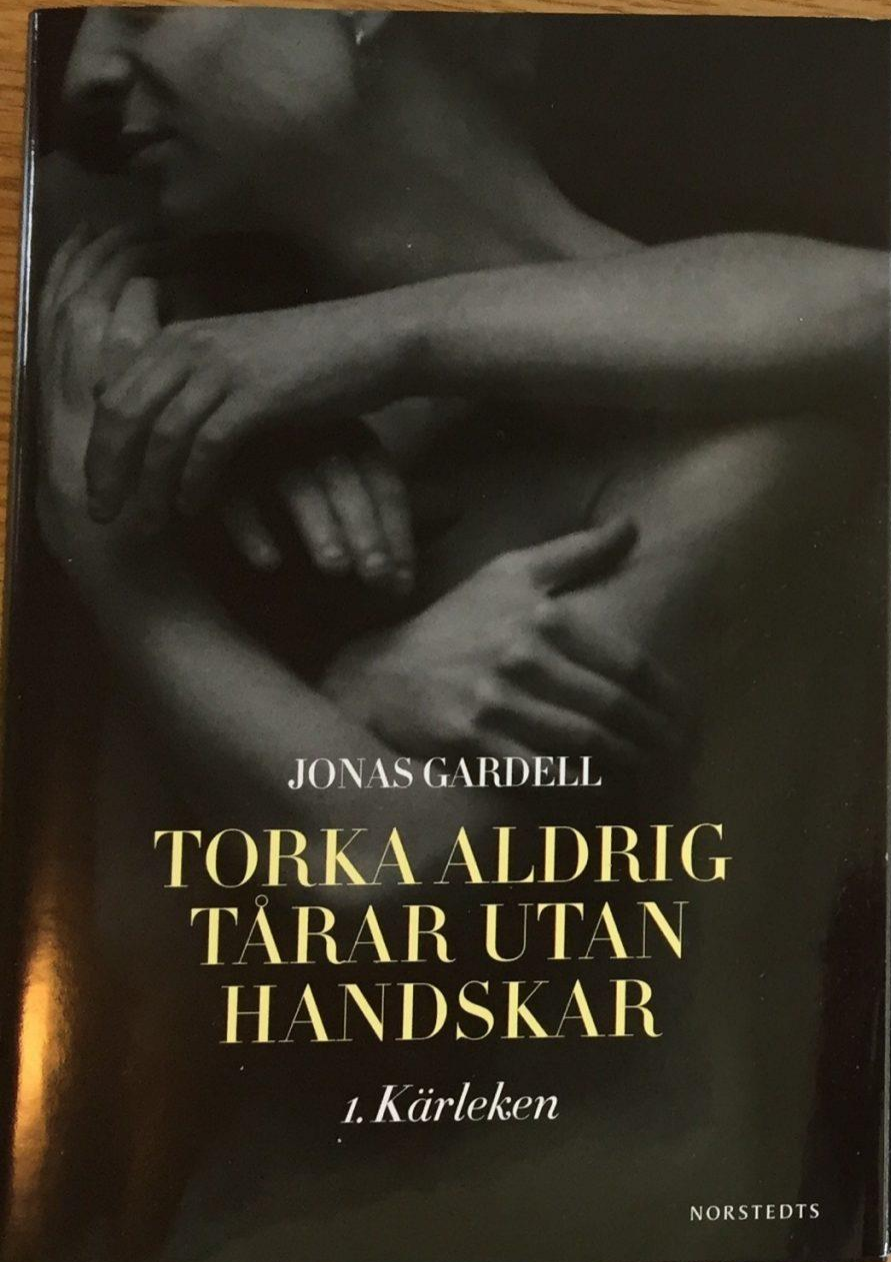




Epidemi av märkliga sjukdomar

HIV historik

- Epistart 80-talet
- Afrika Söder om Sahara → USA och väst
- Stor osäkerhet och stigma
- Genombrott behandling mid 90s. Dock krångligt, mkt biverkningar
- ART → HAART
- Livslängd för PLHIV närmar sig nu medellivslängd

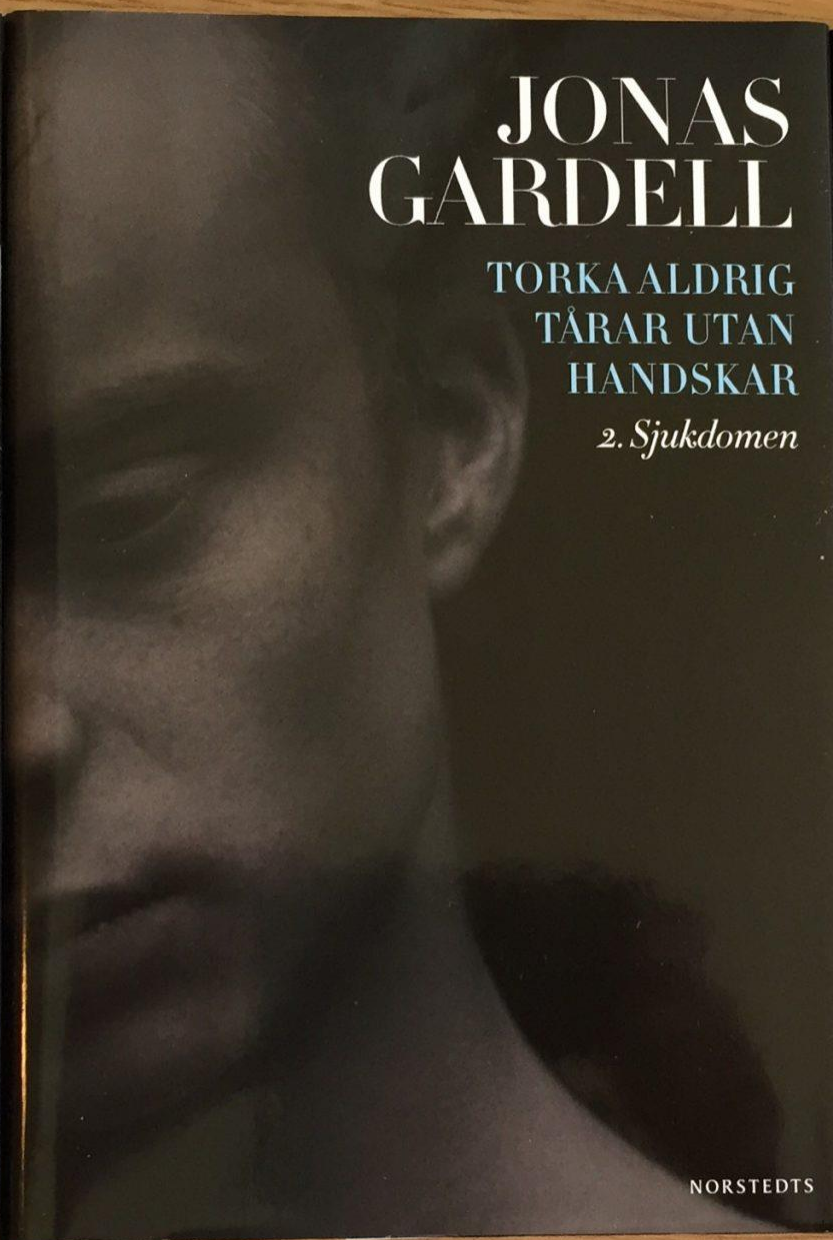


JONAS GARDELL

**TORKA ALDRIG
TÅRAR UTAN
HANDSKAR**

1. Kärleken

NORSTEDTS

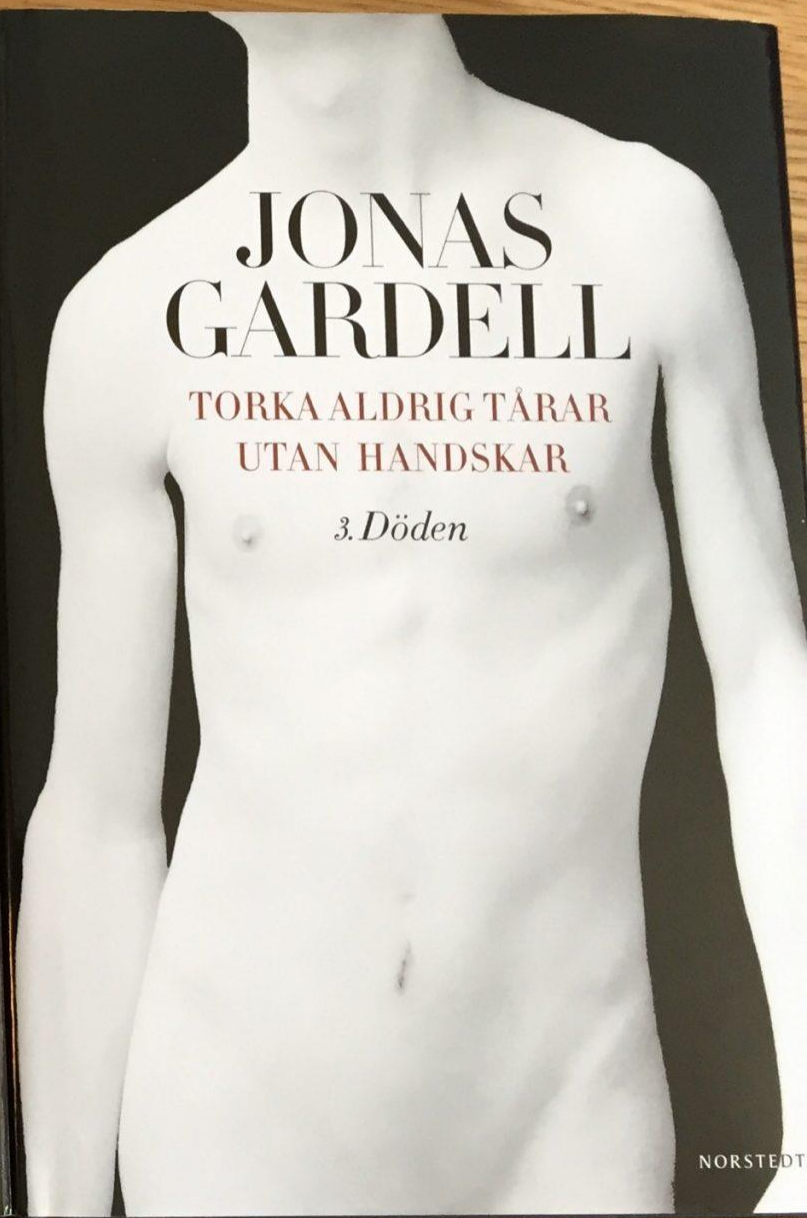


**JONAS
GARDELL**

**TORKA ALDRIG
TÅRAR UTAN
HANDSKAR**

2. Sjukdomen

NORSTEDTS



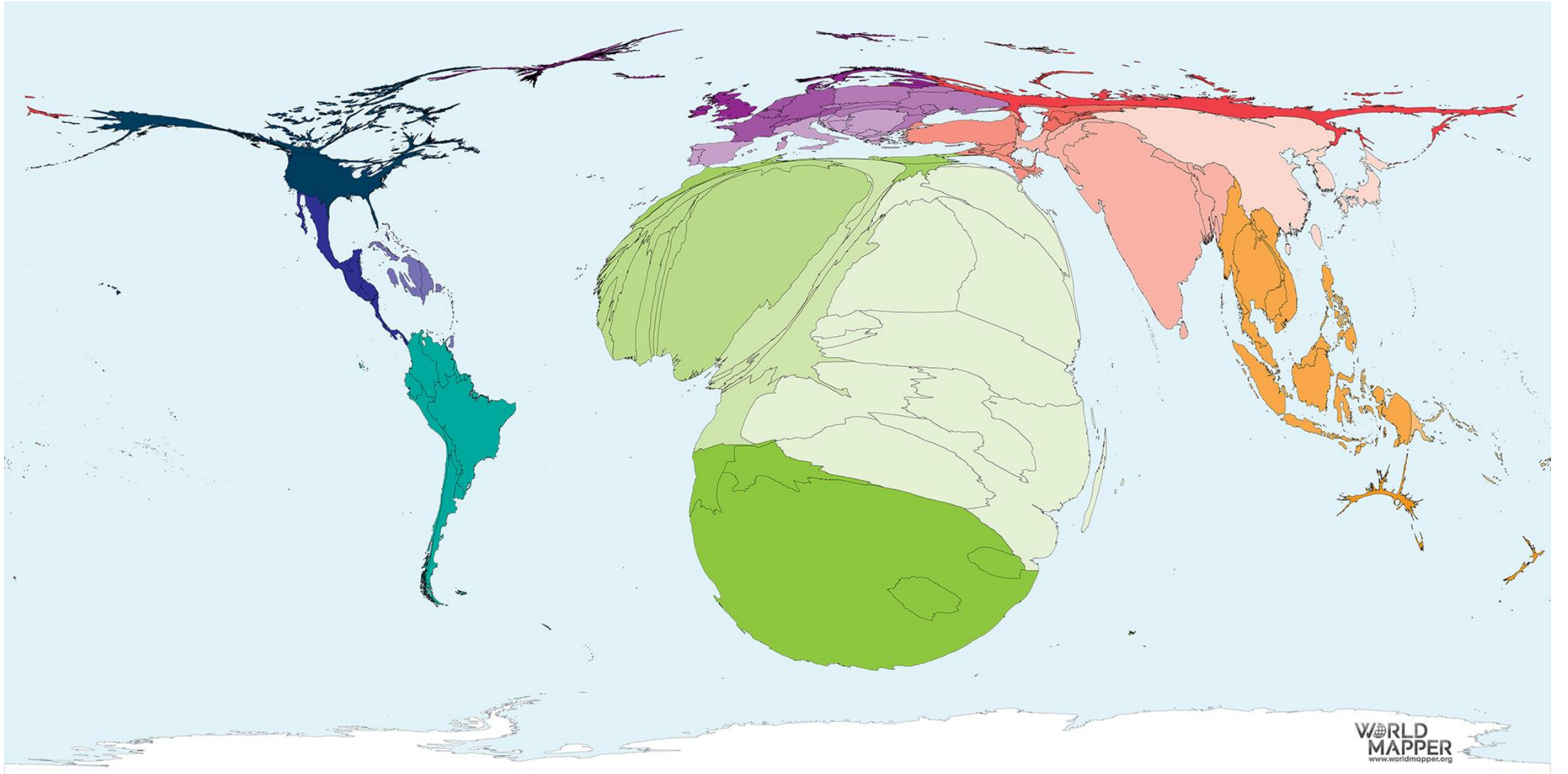
**JONAS
GARDELL**

**TORKA ALDRIG TÅRAR
UTAN HANDSKAR**

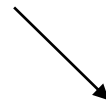
3. Döden

NORSTEDTS

HIV i världen



Year	Deaths due to HIV/AIDS globally^[37]	HIV Infection Incidence Rate globally^[38]	HIV Infection Prevalence Rate Globally^[38]
1990	336 387	2 100 000	8 500 000
1995	939 400	3 200 000	18 600 000
2000	1 560 000	2 900 000	26 000 000
2005	1 830 000	2 500 000	28 500 000
2010	1 370 000	2 200 000	30 800 000
2015	1 030 000	1 900 000	34 400 000
2021^[39]	650 000	1 500 000	38 400 000



HIV i Sverige



Hur stor andel av Sveriges invånare är HIV-positiva?

- A 1 av 50. 000
- B 1 av 10. 000
- C 1 av 5. 000
- D 1 av 1.000

HIV i Sverige

- 350 – 450 nya fall per år
- Företrädelsevis utlandssmitta (= pandemin påverkar)
- Ca 8000 personer lever med HIV idag (FoHM)
- Drygt 200 i ett län av Värmlands storlek
- Förväntat att det finns några i en genomsnittlig vårdcentral's upptagningsområde



HIV i Smittskyddslagen

- Allmänfarlig sjukdom
- Smittspårningspliktig
- Anmälningsspliktig
- Förhållningsregler och kostnadsfrihet

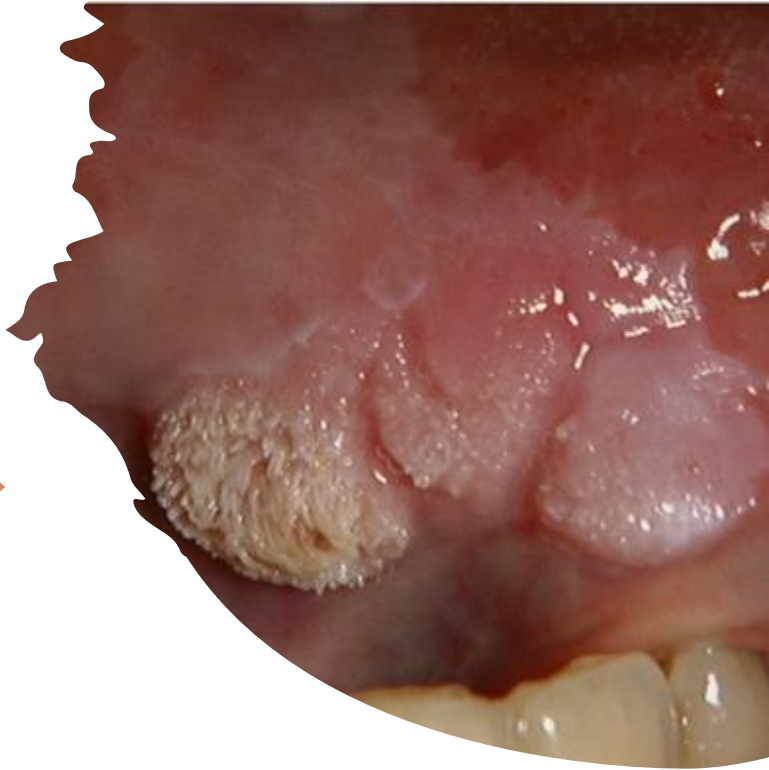


Vad varje doktor bör veta



När misstänka HIV?





Hos individ med lågt CD4-tal (<200)

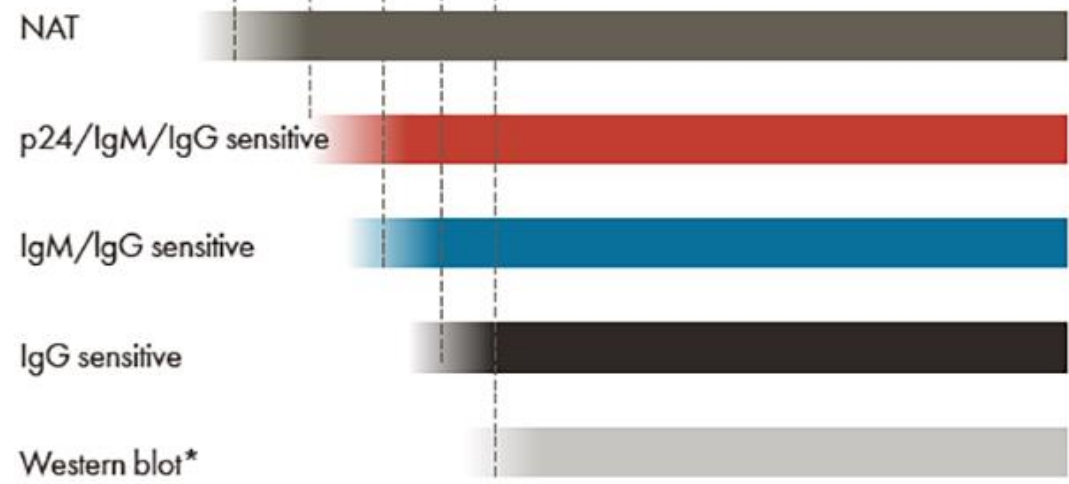
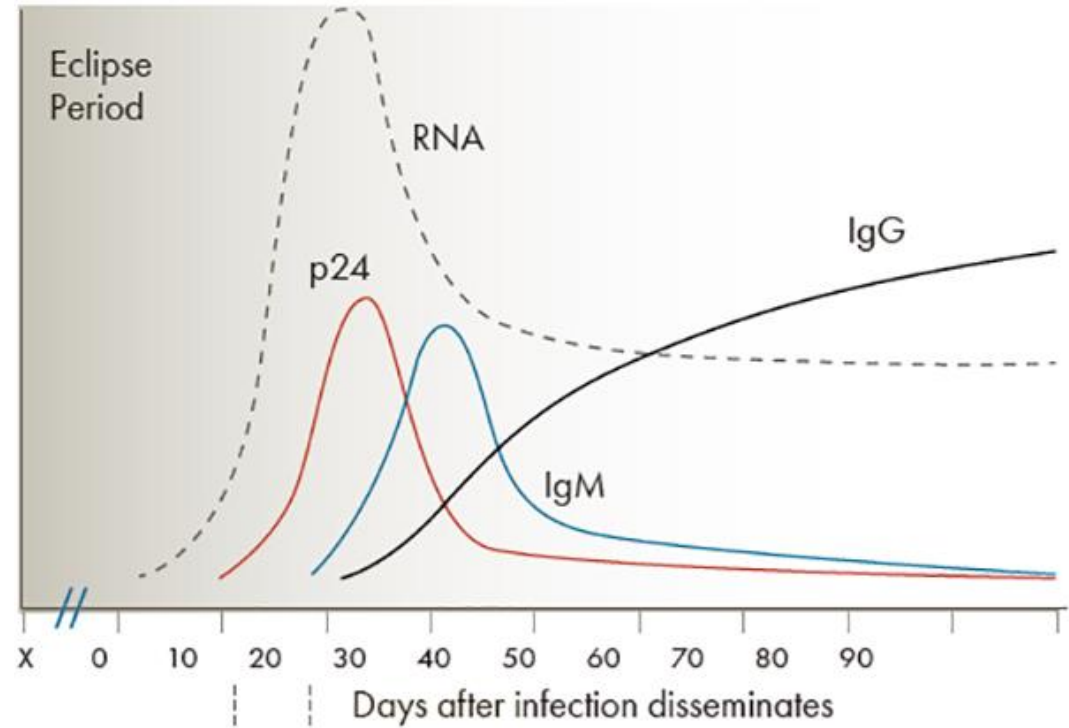
- Cellulär defekt (primärt)
- → ”udda” infektioner (invasiv candidiasis, CMV-reakivering, tuberkulos, toxoplasmos)
- Indikation för antimikrobiell profylax
- Vid infektionssymtom hos AIDS-patient, var offensiv med diagnostik. Konsultera infektion frikostigt

Vid speciell patient, tänk speciell infektion.

Vid speciell infektion, tänk speciell patient.

Diagnostik





* Western blot is no longer used for HIV.

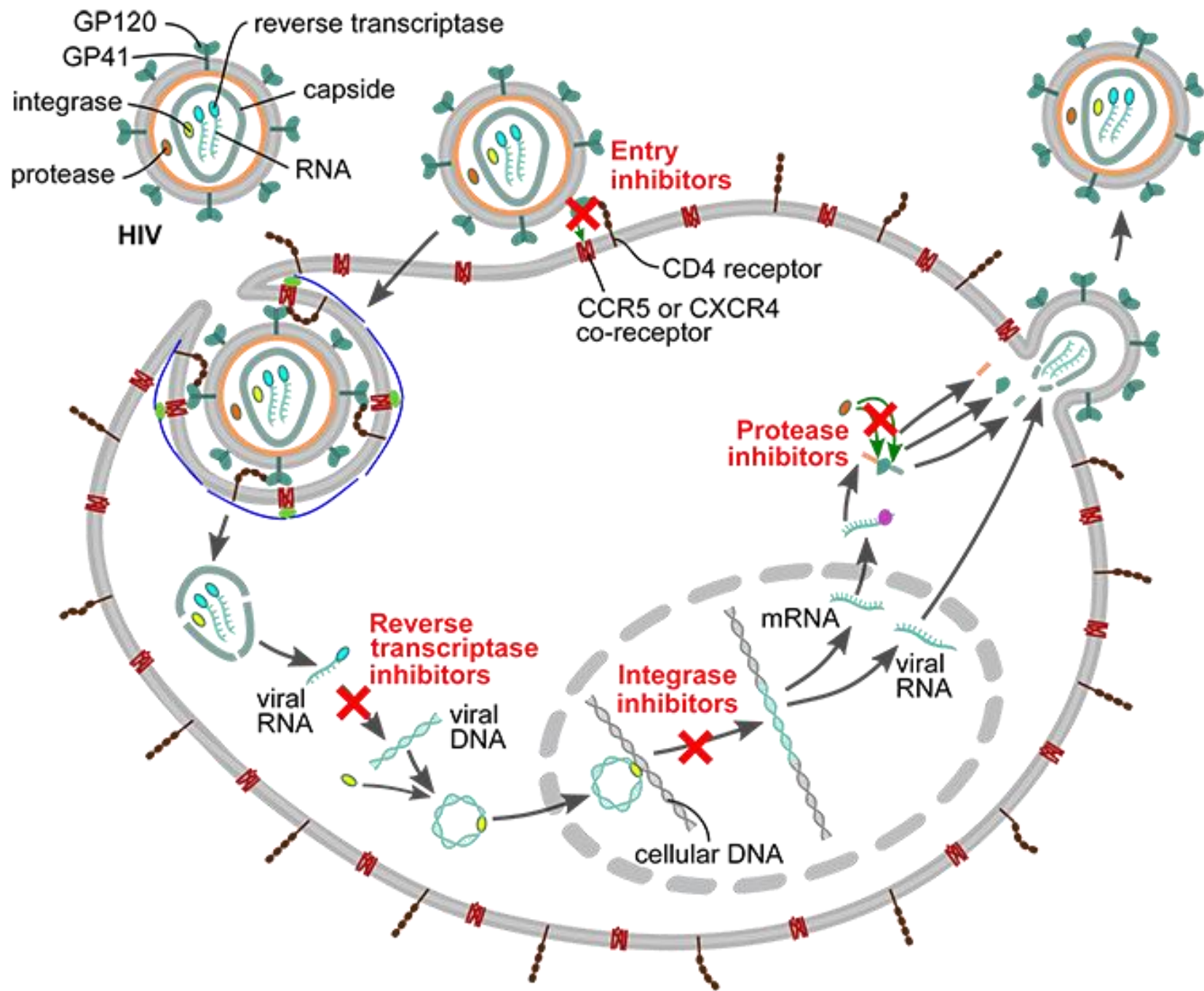
Diagnostik

- Combotest används som screening i Sverige. Detekterar både både antikropp och antigen
- Hög sensitivitet, men specificiteten är inte 100%
- Positiva tester konfirmeras alltid innan de svaras ut

The **TREATMENT**



KCRW



Behandling

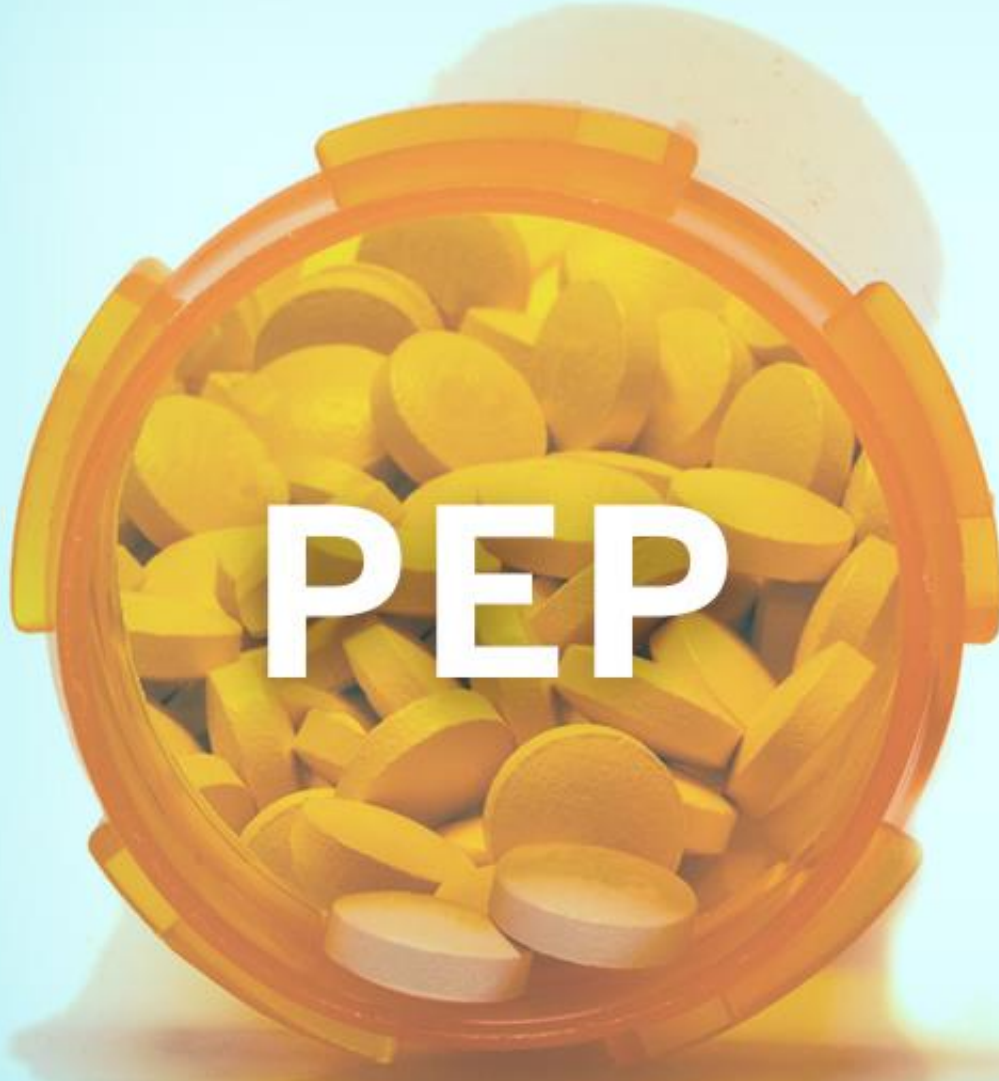
- Trippel behandling vanligast
- Backbone (2 st NRTI) + tredje preparat från annan klass
- Nyare och bättre varianter av dessa klasser utvecklas
- 2-preparatsregim har introducerats (lamivudine/dolutegravir)
- Depåberedningar (intramuskulär injektion månadsvis) till utvalda individer

Höggradigt
effektiv
behandling

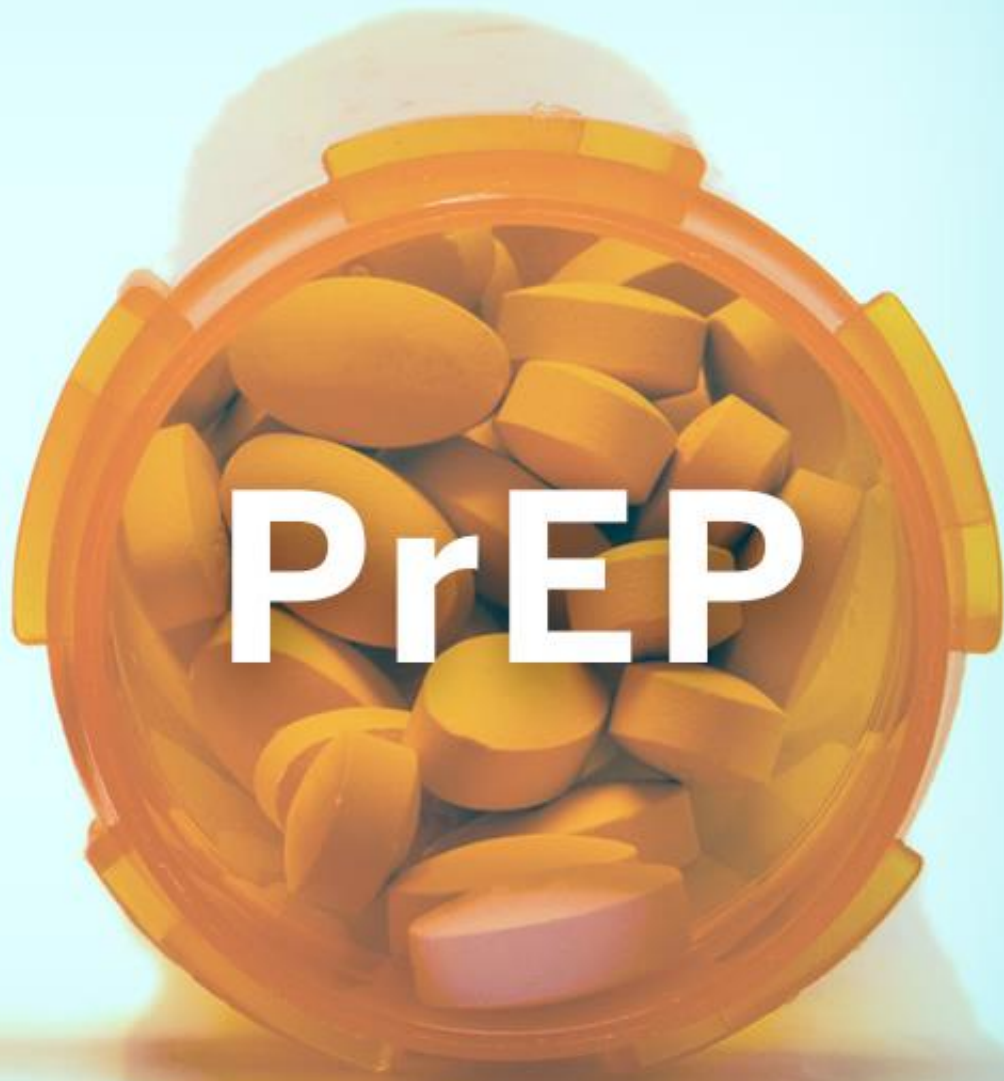


Vad kostar HIV-behandling (per patient och år)?

- A 75. 000 kr
- B 100. 000 kr
- C 150. 000 kr
- D 225. 000 kr



PEP



PrEP

Post-expositionsprofylax (PEP)

- Behandling till individ som exponerats för HIV-smitta

Pre-expositionsprofylax (PrEP)

- Förebyggande behandling till individ som förväntas utsättas för HIV-exponering

Interaktioner



Interaktioner

- Särskilt problematiskt med bostrade regimer (ritonavir, kobicistat)
- Försiktighet med CYP-inducerare (karbamazepin och andra antiepileptika, rifampicin, johannesört)

Vad är risken för överföring av smitta vid samlag, från individ med välinställd HIV-behandling?

- A Ingen risk
- B Oansenlig risk
- C Ansenlig risk
- D Hög risk



Folkhälsomyndigheten

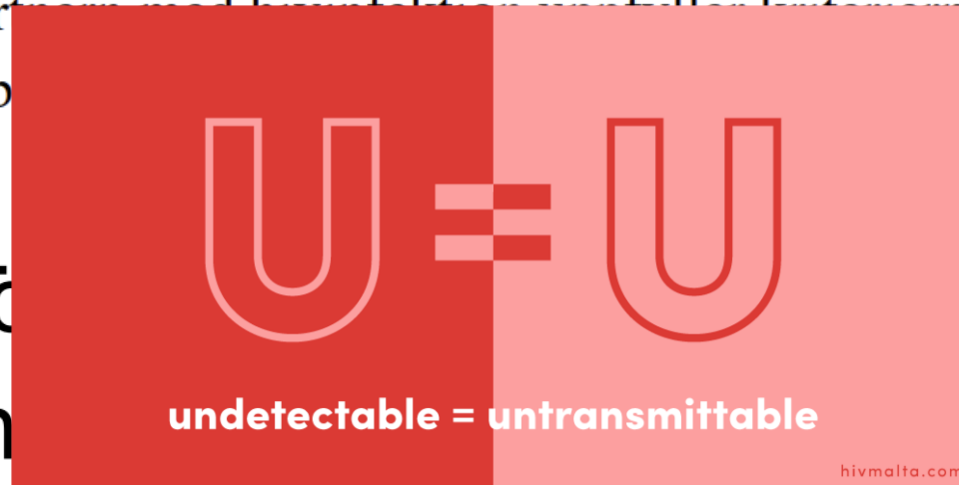
Smittsamhet vid behandlad hivinfektion



Smittrisk vid vaginala och anala samlag vid välinställd antiretroviral behandling

- Det föreligger ingen risk för smittöverföring av hiv vid vaginala och anala samlag om partnern har en välinställd antiretroviral behandling.

Smittrisk för
sjukvården



och

- Risken för smittöverföring till personal i hälso- och sjukvården samt i tandvården från en patient som har en välinställd antiretroviral behandling, bedöms så liten att den inte är beaktansvärd vid stänk mot öga och slemhinnor eller vid ytliga nålstick.





Det är troligt att risken för hivsmitta mellan personer som injicerar narkotika och delar injektionsverktyg minskar om personen med hivinfektion har en välinställd antiretroviral behandling, men studier som visar detta saknas.



Risken för överföring av hivinfektion från en gravid kvinna till sitt barn är mindre än 0,5 procent om gällande behandlingsrutiner följs.

Antiretroviral behandling minskar risken betydligt för att hiv överförs till barnet vid amning, men eliminerar den inte. Kvinnor som lever med hiv har därför en skyldighet att avstå från att amma sina barn.



HIV-infektion i en åldrande population



Proportion contributing to mortality

Increased ART availability

AIDS-related mortality

Non-AIDS-related mortality

Increases in:

End-stage liver disease

Viral hepatitis

Medication-related toxicity

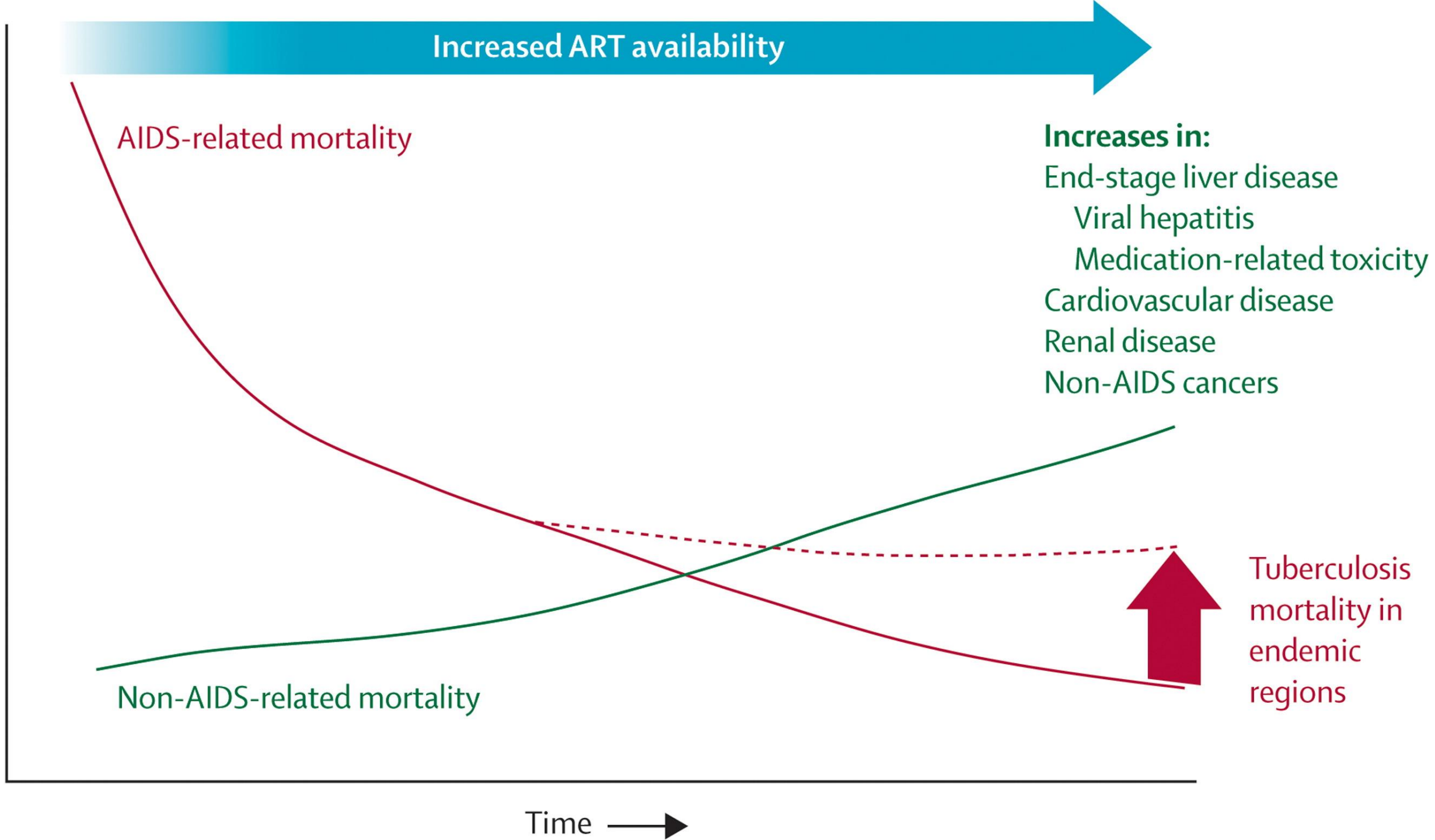
Cardiovascular disease

Renal disease

Non-AIDS cancers

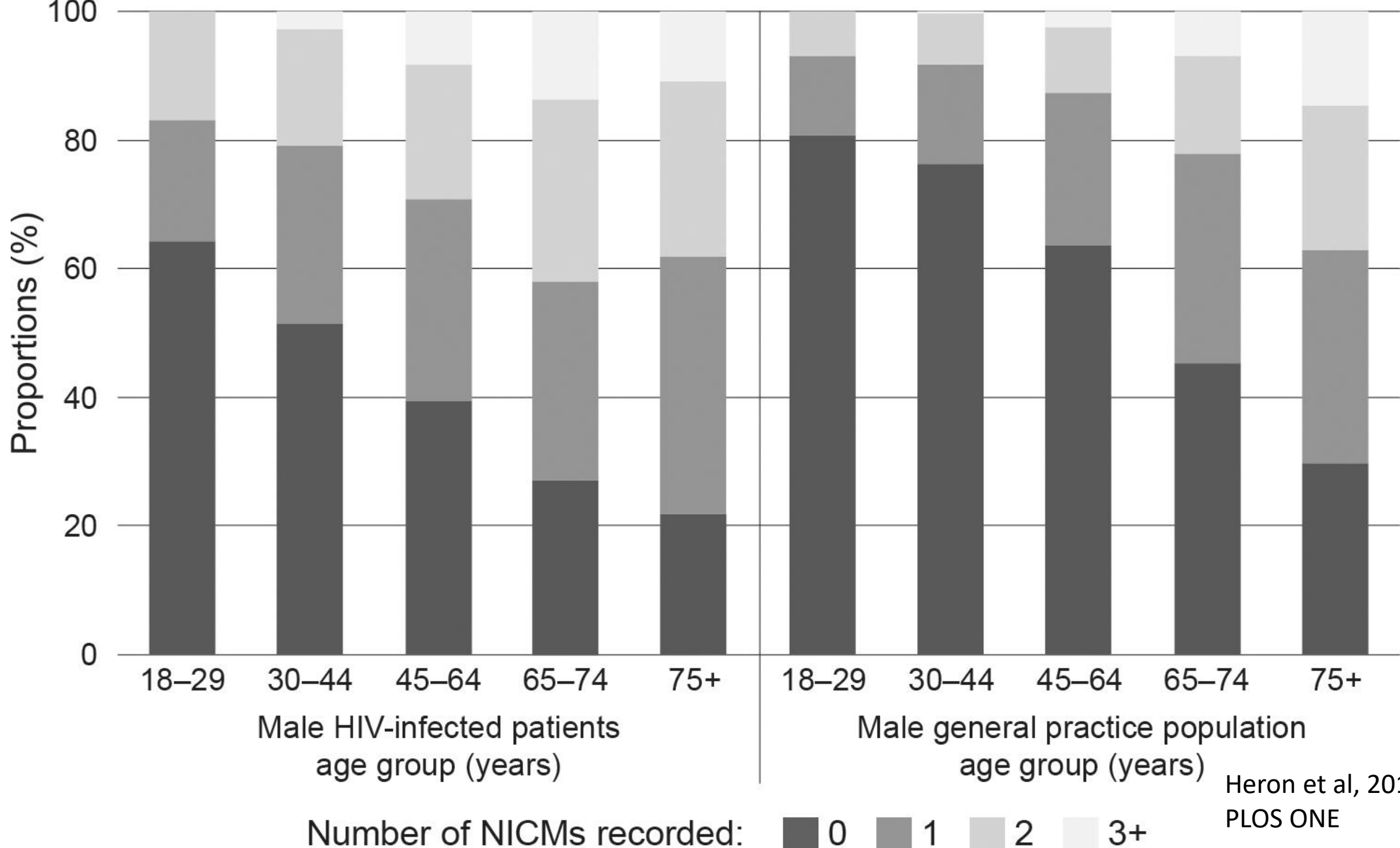
Tuberculosis mortality in endemic regions

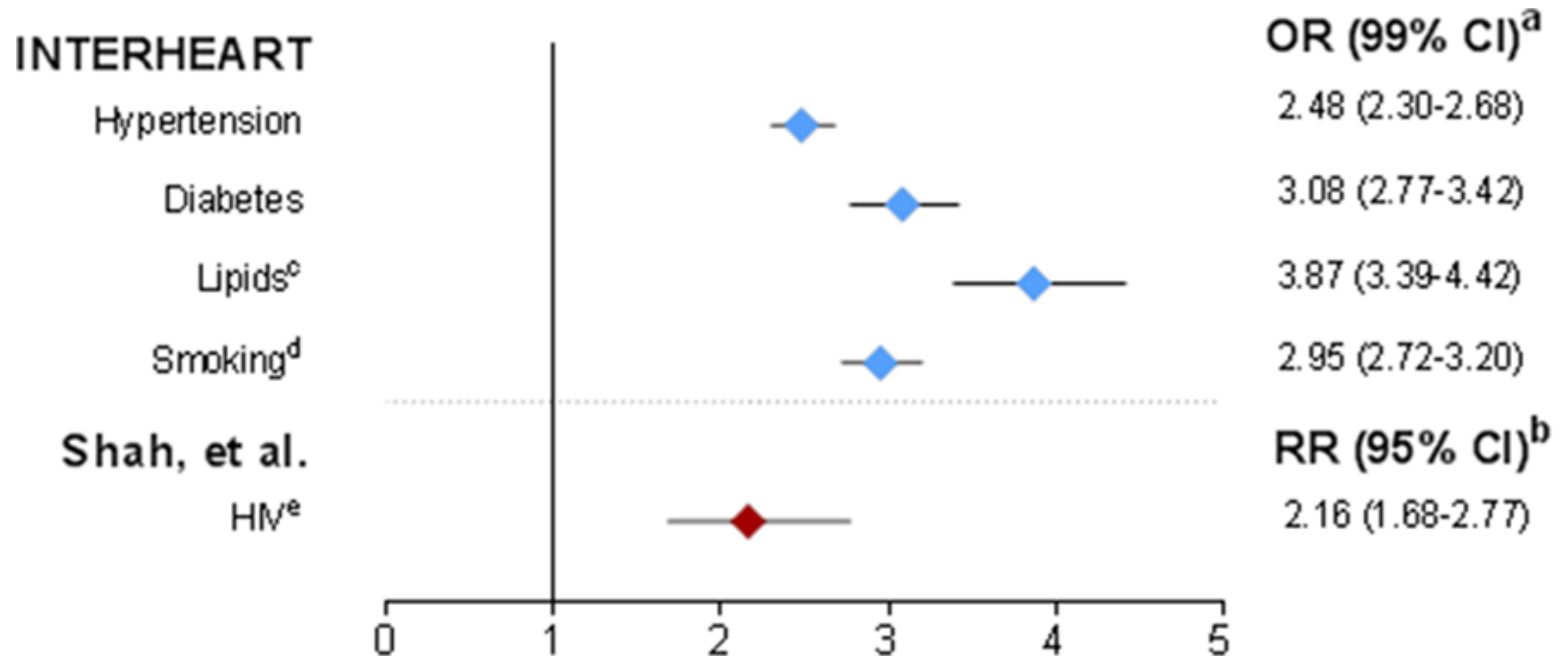
Time →



Även välbehandlade HIV-positiva har en ökad risk för hjärtkärlsjukdom. Vad beror det på?

- A Högre grad av komorbiditet
- B Persisterande inflammation orsakad av virusreplikation
- C Biverkningar av antiviral behandling
- D All of the above





A photograph of a paved road leading to a closed barrier. The barrier is a horizontal beam with red and white diagonal stripes, supported by two grey posts. On top of the barrier are several American flags and a yellow and blue object. The road is flanked by white posts and leads into a vast, arid desert landscape under a clear sky.

TAKE HOME MESSAGES

Take home messages

- Viktigt vara medveten om indikatorsjukdomar
- Antiretroviral terapi mycket effektivt för att minska morbiditet, mortalitet och smittsamhet
- Ökande prevalens på grund av ökad överlevnad
- Vi förväntar oss se fler äldre med HIV framöver

Marabou

Tack



110g

Marabou Tack